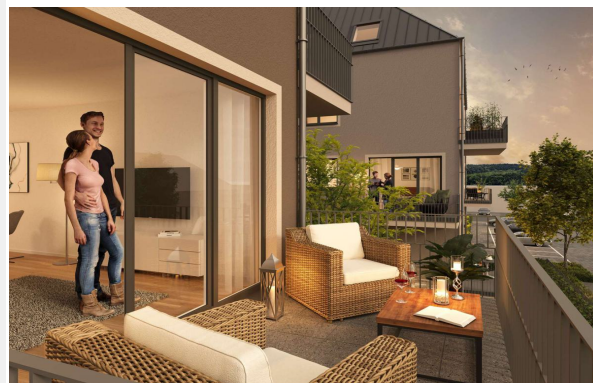




WP Immo Manager

Einfacher OpenImmo Import

IMMOMANAGER



Objektnummer 2.0.1

Rheinfelden (Baden) - Haus Lessing: Energieeffizienz trifft Komfort: 3-Zimmer-Erdgeschosswohnung mit Gartenanteil

Eckdaten

Kaufpreis

456.277,00 €

Media-Store.net

Finkenweg 30 - 55237 Bornheim

[Tel: 06734 - 4973573](tel:06734-4973573) | info@pcservice-voll.de

Media-Store.net

[Online ansehen](#)



IMMOMANAGER

WP Immo Manager

Einfacher OpenImmo Import

Wohnfläche	86,1 m²
Anzahl Zimmer	3,0
Anzahl Schlafzimmer	2,0
Anzahl Badezimmer	1,0
Anzahl Stellplätze	1,0
Anzahl Balkone	1,0
Baujahr	2026
Zustand	ERSTBEZUG
Ausstattungskategorie	Gehoben
Bad	Dusche, Wanne, Fenster
Bodenart	Parkett, Fliesen
Heizungsart	Fussboden
Befeuerung	Fernwärme
Fahrstuhl	Personen
Stellplatzart	Tiefgarage
Gartennutzung	
Abstellraum	
Gäste-WC	

Energieausweis

Energieausweistyp	Bedarfsausweis
Energiebedarf	36.7
Energieträger	Fernwärme
Energieeffizienzklasse	A
Geltende EnEV	2014
Gebäudeart	Wohngebäude

Objektbeschreibung

Media-Store.net

Finkenweg 30 - 55237 Bornheim

[Tel: 06734 - 4973573](tel:06734-4973573) | info@pcservice-voll.de

Media-Store.net

[Online ansehen](#)



WP Immo Manager

Einfacher OpenImmo Import

IMMOMANAGER

Lage

Ihr neues Zuhause liegt in direkter Nähe zum Stadtzentrum von Rheinfelden. Im Umkreis von nur einem Kilometer befinden sich mehrere Kindertagesstätten, eine Grundschule sowie weiterführende Schulen. Auch eine Auswahl an Supermärkten und Discountern ist bequem zu Fuß erreichbar. Das umfangreiche medizinische Angebot, einschließlich Apotheken und Allgemeinmedizinern, gewährleistet eine optionale Versorgung.

Wichtigste Standortfaktoren auf einen Blick:

- Wertstabile Lage zwischen Basel, Lörrach und Schopfheim, viele Arbeitsplätze erreichbar
- Gute internationale Erreichbarkeit durch das Dreiländereck Deutschland - Schweiz - Frankreich
- Schnelle Anbindung an die A5 und an die Bundesstraßen B34 und B316
- Breites Bildungsangebot von Kindergarten bis Gymnasium
- Schnelle Bahn-Verbindung nach Basel, Bahnhof fußläufig gut erreichbar
- Vielzahl an Wander- und Radwegen unmittelbar vor der Haustür

Objektbeschreibung

In der Schillerstraße in Rheinfelden (Baden) entsteht ein architektonisch ansprechendes Ensemble aus vier modernen Gebäuden mit insgesamt 56 Eigentumswohnungen. Jedes Haus trägt den Namen eines bedeutenden Schriftstellers der Weimarer Klassik: Hölderlin - Lessing - Goethe - Herder Zusammen bilden sie eine harmonische Einheit: Das Schillerquartett.

56 Eigentumswohnungen in vier modernen und zukunftsfähigen Mehrfamilienhäusern bieten Ihnen und Ihren Lieben ein Zuhause, das alle Möglichkeiten vereint.

Ausstattung

Offene Wohn- und Essbereiche mit schönen angeschlossenen Terrassen oder Balkonen sowie Tageslicht-Badezimmern, Abstellräumen und großen Fensterflächen, laden dazu ein, sich wohlfühlen.

Der Fahrstuhl, die Tiefgaragenstellplätze, der kleine Spielplatz und der gepflegte Außenbereich sorgen neben vielen anderen Wohn-Highlights für ganzheitlichen Komfort.

In den Erdgeschosswohnungen bietet der eigene Gartenanteil die Möglichkeit, sich einen noch größeren Platz in der Sonne einzurichten.

Media-Store.net

Finkenweg 30 - 55237 Bornheim

[Tel: 06734 - 4973573](tel:06734-4973573) | info@pcservice-voll.de

Media-Store.net

[Online ansehen](#)



WP Immo Manager

Einfacher OpenImmo Import

IMMOMANAGER

Sonstiges

FINANZIERUNG!

Wir von Schleith Immobilien kümmern uns auch um Ihre Finanzierungsfragen, als Rundum -sorglos -Packet und begleiten Sie bis zum Einzug!

Unser erfahrener Finanzierungspartner berät Sie ganz ohne Extragebühren zu Ihrem Finanzierungsvorhaben. Hierbei werden die unterschiedlichen Angebote der verschiedenen Banken transparent und vergleichbar gemacht, unter Einbezug der aktuellen Zuschuss- und Fördermöglichkeiten.

Unser Finanzierungspartner greift hier auf seine Kontakte mit mehr als 500 deutschen Banken zurück.

IHR VORTEIL!

Dadurch kann sehr schnell eine verbindliche Auskunft zur Machbarkeit und zum möglichen Finanzierungsplan Ihres Vorhabens erteilt werden.



Media-Store.net

Finkenweg 30 - 55237 Bornheim

[Tel: 06734 - 4973573](tel:06734-4973573) | info@pcservice-voll.de

Media-Store.net

[Online ansehen](#)



WP



IMMOMANAGER

WP Immo Manager

Einfacher OpenImmo Import



HAUS LESSING



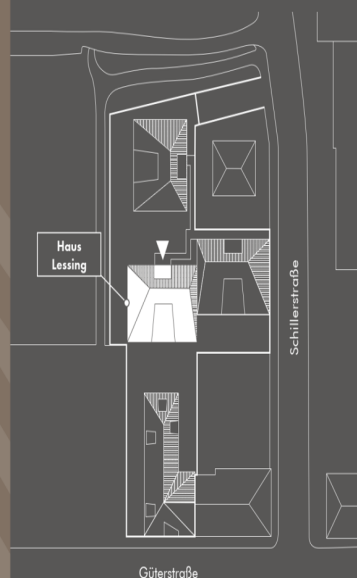
Gotthold Ephraim Lessing.

(* 22. Januar 1729 in Kamenz, Markgrathum Oberlavatz; † 15. Februar 1781 in Braunschweig) war ein bedeutender Dichter der Aufklärung. Lessing ist der erste deutsche Dramatiker, dessen Werk bis heute ununterbrochen in den Theatern aufgeführt wird.

Gotthold Ephraim Lessing

24

 SCHILLERQUARTETT
STEVOLLES WOHNEN IN RHEINVELDEN





WP Immo Manager

Einfacher OpenImmo Import

IMMOMANAGER

Haus Lessing | WE 2.0.1

Erdgeschoss | 3-Zimmer-Wohnung | ca. 86 m²

Wohnen/Essen/Kochen	28,88 m ²
Schlafen	13,28 m ²
Zimmer	11,54 m ²
Bad	6,79 m ²
WC	3,35 m ²
Abstellen	2,70 m ²
Flur	14,80 m ²
Terrasse (50 %)	4,75 m ²
Gesamt	86,09 m²



Media-Store.net

Finkenweg 30 - 55237 Bornheim

[Tel: 06734 - 4973573](tel:06734-4973573) | info@pcservice-voll.de

Media-Store.net

[Online ansehen](#)