



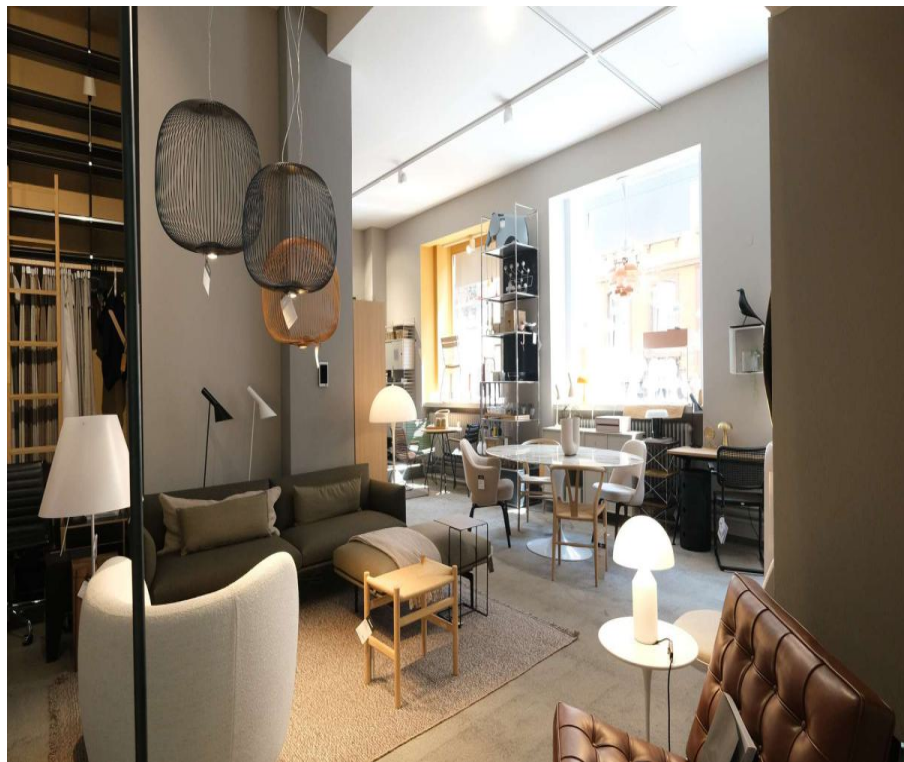
WP



IMMOMANAGER

WP Immo Manager

Einfacher OpenImmo Import



Objektnummer 3148476

Freiburg im Breisgau - Moderne Büro-/Einzelhandelsfläche in Toplage

Eckdaten

Media-Store.net

Finkenweg 30 - 55237 Bornheim

[Tel: 06734 - 4973573](tel:06734-4973573) | info@pcservice-voll.de

[Media-Store.net](https://www.media-store.net)

[Online ansehen](#)



IMMOMANAGER

WP Immo Manager

Einfacher OpenImmo Import

Kaufpreis

760.000,00 €

Hausgeld

364,00 €

Courtagehinweis

Alle Angaben nach bestem Wissen. Irrtum und Zwischenverkauf vorbehalten. Im Erfolgsfall an das Unternehmen BOREAS Immobilien GmbH eine Provision von 3,57% inkl. gesetzlicher MwSt.. Die Provision errechnet sich auf den Kaufpreis. Dieses Exposé ist eine Vorinformation, als Rechtsgrundlage gilt der abgeschlossene Kaufvertrag. inkl. MwSt.

Gesamtfläche

170,6 m²

Bürofläche

126,4 m²

Anzahl Stellplätze

1,0

Baujahr

1980

Zustand

Neuwertig

Ausstattungskategorie

Gehoben

Bodenart

Teppich

Heizungsart

Zentral

Befeuerung

Gas

Stellplatzart

Tiefgarage

Unterkellert

Keller

Gäste-WC

Energieausweis

Energieausweistyp

Verbrauchsausweis

Gültig bis

27.02.2029

Energiekennwert

121 kWh/(m²*a)

Mit Warmwasser

Ja

Energieträger

Gas

Energieeffizienzklasse

D

Ausstelldatum

28.02.2019

Gebäudeart

Gewerbe

Objektbeschreibung

Media-Store.net

Finkenweg 30 - 55237 Bornheim

[Tel: 06734 - 4973573](tel:06734-4973573) | info@pcservice-voll.de

Media-Store.net

[Online ansehen](#)



WP Immo Manager

Einfacher OpenImmo Import

IMMOMANAGER

Lage

Die Kartäuserstraße 15 befindet sich in einer äußerst attraktiven Lage in Freiburg, in unmittelbarer Nähe zum historischen Schwabentor. Die Gegend bietet eine hervorragende Infrastruktur und zahlreiche Annehmlichkeiten.

Entfernungen:

Innenstadt: Die Freiburger Innenstadt ist nur etwa 500 Meter entfernt und bequem zu Fuß erreichbar. Hier finden Sie eine Vielzahl von Geschäften, Restaurants und Cafés.

Altstadt: Das Schwabentor, eines der historischen Tore Freiburgs, liegt nur wenige Gehminuten entfernt. Die Altstadt mit ihren charmanten Gassen und historischen Gebäuden ist ebenfalls in wenigen Minuten erreichbar.

Parkhäuser: In der unmittelbaren Umgebung befinden sich mehrere Parkhäuser. Das Schwabentorgarage-Parkhaus ist nur etwa 200 Meter entfernt und bietet ausreichend Parkmöglichkeiten.

Öffentliche Verkehrsmittel: Die nächste Straßenbahnhaltestelle ist nur etwa 300 Meter entfernt, was eine hervorragende Anbindung an das öffentliche Verkehrsnetz bietet. Von hier aus erreichen Sie bequem alle Teile der Stadt.

Autobahn: Die Autobahn A5 ist in etwa 10 Minuten mit dem Auto erreichbar. Dies ermöglicht eine schnelle Verbindung zu anderen Städten und Regionen.

Flughafen: Der nächstgelegene Flughafen, EuroAirport Basel-Mulhouse-Freiburg, ist etwa 75 Kilometer entfernt und in etwa 50 Minuten mit dem Auto erreichbar. Der Flughafen bietet nationale und internationale Verbindungen.

Die Kartäuserstraße 15 liegt in einem lebendigen Viertel mit einer Mischung aus Wohn- und Geschäftshäusern. Die Umgebung bietet eine Vielzahl von Annehmlichkeiten wie Supermärkte, Apotheken, Banken und Restaurants. Die Nähe zur Innenstadt und zur Altstadt macht diesen Standort besonders attraktiv für Unternehmen, die von einer hohen Passantenfrequenz und einer hervorragenden Sichtbarkeit profitieren möchten.

Media-Store.net

Finkenweg 30 - 55237 Bornheim

[Tel: 06734 - 4973573](tel:06734-4973573) | info@pcservice-voll.de

Media-Store.net

[Online ansehen](#)



WP Immo Manager

Einfacher OpenImmo Import

IMMOMANAGER

Objektbeschreibung

Wir bieten Ihnen eine erstklassige Büro- bzw. Einzelhandelsfläche in unmittelbarer Nähe zum Schwabentor in Freiburg. Diese attraktive Immobilie in der Kartäuserstraße besticht durch ihre große Schaufensterfront, die ideale Sichtbarkeit und Werbemöglichkeiten bietet.

Die Hauptfläche bietet ein modernes, offenes Design, das sich perfekt für Büros, Showrooms oder Einzelhandelsgeschäfte eignet. Zusätzlich steht eine Galerie zur Verfügung, die weitere Präsentations- oder Arbeitsfläche bietet. Der Lagerraum im Untergeschoss bietet ausreichend Stauraum für Ihre Produkte oder Büromaterialien.

Die Flächenaufteilung umfasst eine offene Büro-/Ausstellungsfläche von ca. 101,92 m², eine Galerie von ca. 28,38 m² und einen Lagerraum im Untergeschoss von ca. 44,18 m².

Die Ausstattung beinhaltet eine große und einladende Schaufensterfront, die ideal für Werbezwecke und zur Präsentation Ihrer Produkte ist. Eine kleine Teeküche und WC sind ebenfalls vorhanden. Zudem steht ein Tiefgaragenstellplatz zur Verfügung, zusätzliche Parkmöglichkeiten finden Sie in unmittelbarer Nähe.

Die Kartäuserstraße ist eine der begehrtesten Lagen in Freiburg, in unmittelbarer Nähe zum historischen Schwabentor. Die Umgebung bietet eine hervorragende Infrastruktur mit zahlreichen Geschäften, Restaurants und öffentlichen Verkehrsmitteln in unmittelbarer Nähe.

Nutzen Sie die Gelegenheit, diese moderne und flexible Gewerbefläche in bester Lage zu mieten. Ob Büro, Einzelhandel oder Ausstellung – hier können Sie Ihre Geschäftsideen verwirklichen und profitieren von einer hochfrequentierten Lage.

Interessiert? Wir freuen uns auf Ihre Kontaktaufnahme und stehen für Besichtigungen und weitere Informationen gerne zur Verfügung.

Verfügbarkeit ab sofort. Greifen Sie zu und sichern Sie sich diese einmalige Gelegenheit in Freiburgs bester Lage!

Media-Store.net

Finkenweg 30 - 55237 Bornheim

[Tel: 06734 - 4973573](tel:06734-4973573) | info@pcservice-voll.de

Media-Store.net

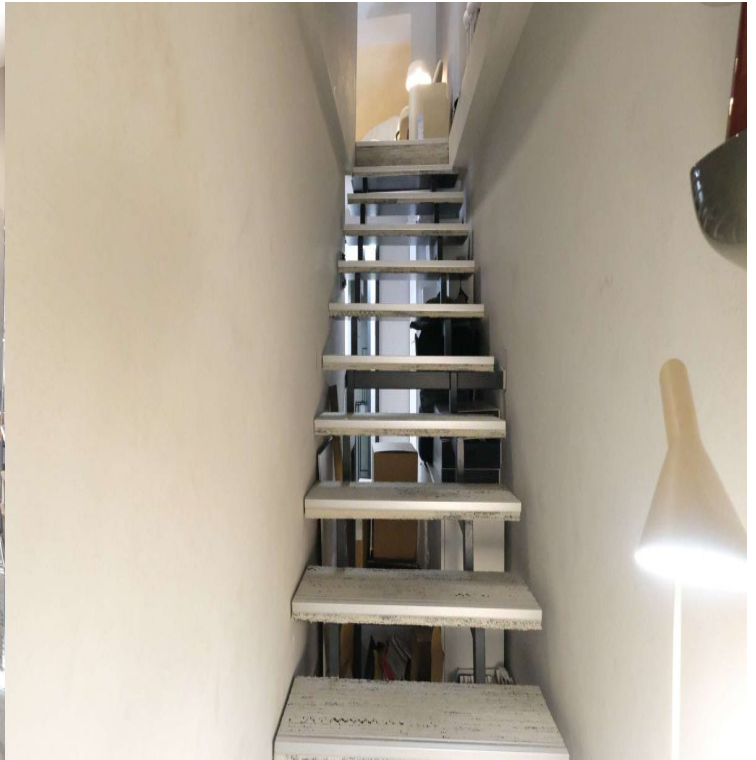
[Online ansehen](#)



WP Immo Manager

Einfacher OpenImmo Import

IMMOMANAGER



Media-Store.net

Finkenweg 30 - 55237 Bornheim

[Tel: 06734 - 4973573](tel:06734-4973573) | info@pcservice-voll.de

Media-Store.net

[Online ansehen](#)



WP Immo Manager

Einfacher OpenImmo Import

IMMOMANAGER



Media-Store.net

Finkenweg 30 - 55237 Bornheim

[Tel: 06734 - 4973573](tel:06734-4973573) | info@pcservice-voll.de

Media-Store.net

[Online ansehen](#)

